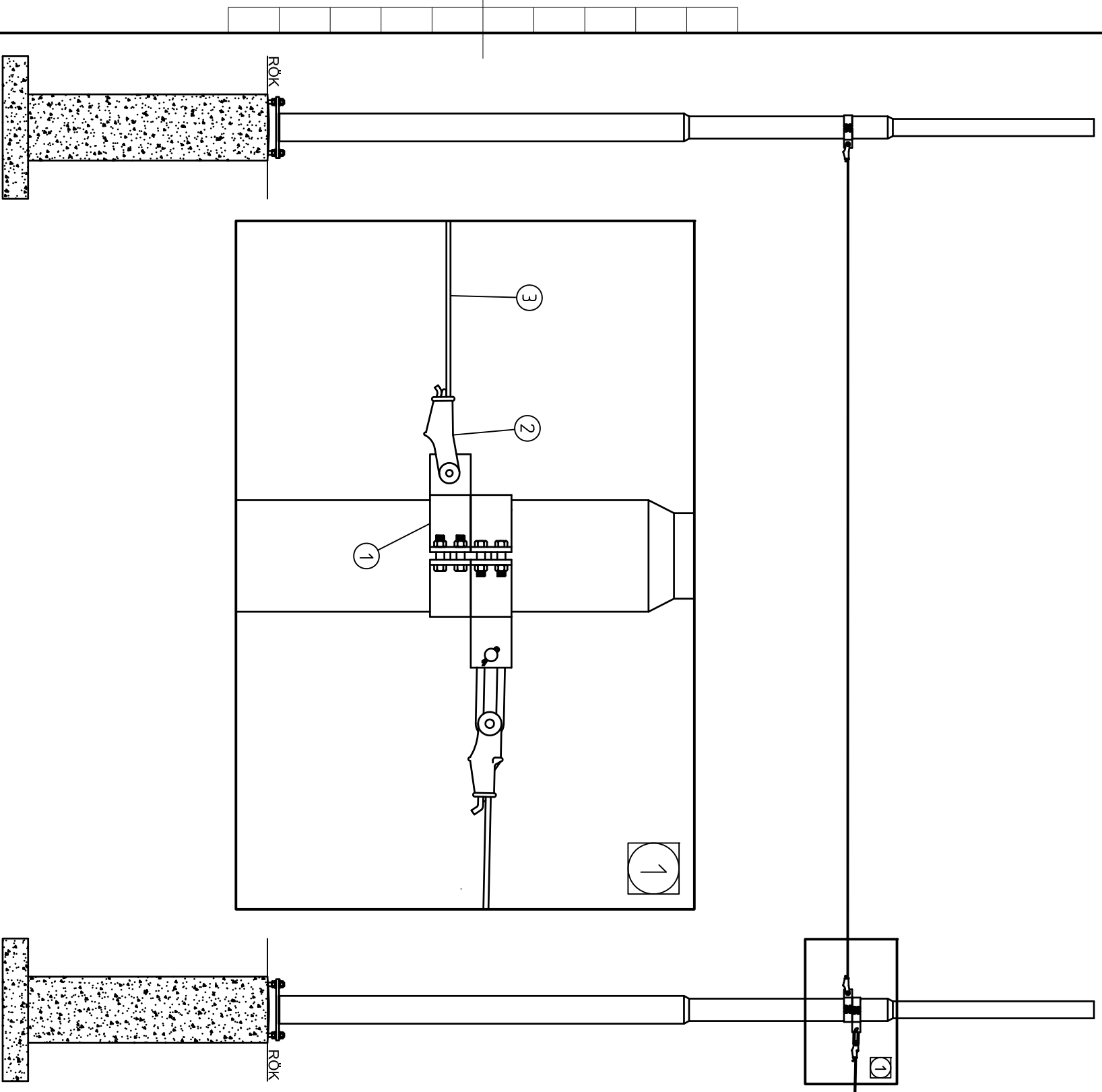


Material för toppstagning av rundmast till rundmast

Se standardritning 21029

- | | |
|--------------------------|----------------|
| ① Mastring | 2 st |
| ② Kilklamma | 2 st |
| Kil | 2 st |
| ③ Ställna syrafäst 10 mm | Mätas på plats |



Rev litt	Antal rev	Rev datum	Rev omfattning	Värkens rev datum	Rev godkänd

Atkins Sverige AB
Hvitfeldsgatan 15
411 20 Göteborg
Tel: 031 761 9500
Fax: 031 761 9501
www.atkingsglobal.com

ATKINS



Göteborgs Stad
Trafikkontoret

STANDARDDRITNING

Toppstagning av rundmast till rundmast

HANDLÄGGARE		VERIFIERAD		HAFT DEL	
DASE					
DWG-FIL	RITAD/KONSTR	NR			
21307	MAKA				
GODKÄND GÖTEBORG			SKALA	DIARIENUMMER	RITNINGSNR
2012-11-23			1:50		21307
					REV