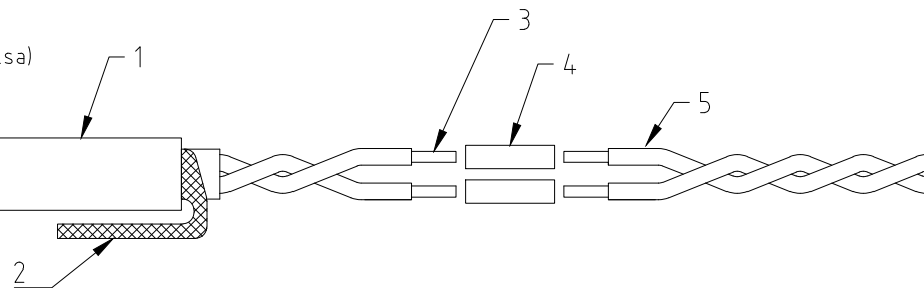
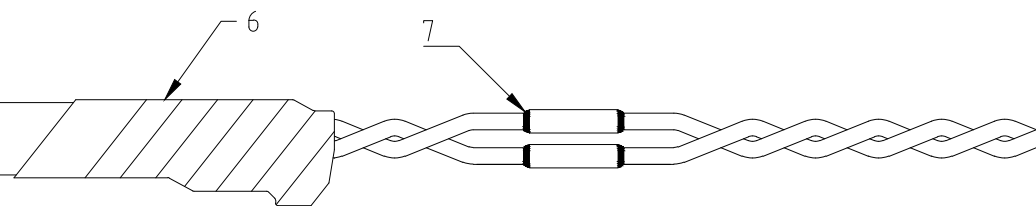


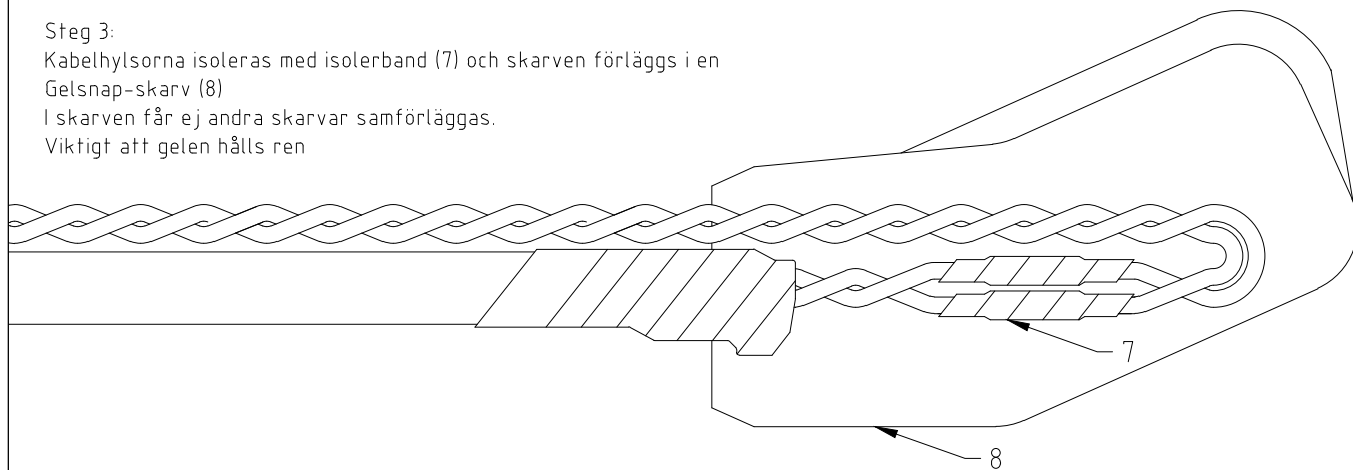
Steg 1:
Slingkabeln (5) tvinnas från slinga till tilledarskarv
Tilledarkabeln (1) skalas och skärmen (2) viks bakåt
Parterna skalas till 8 mm (angiven längd för skarvhylsa)



Steg 2:
Kabelhylsorna (4) trycks samman och skarvningen avslutas med lödning (7)
Tilledarskärmen fäcks med isolerband (6)





Steg 3:
Kabelhylsorna isoleras med isolerband (7) och skarven förläggs i en Gelsnap-skarv (8)
I skarven får ej andra skarvar samförläggas.
Viktigt att gelen hålls ren



Stycklista

NR	BESKRIVNING	Leverantör	Artikelnr
1	Tilledarkabel Li2ycyv 2x2,5	TK	CB411951
4	Skarvhylsa		E0825206
5	Slingkabel RK 2,5 EXAR GUL		
6	Isolerband		
7	Löd		
8	Gelsnap-A-10/5-80-INT	TK	CB 510 342

Rev litt	Antal rev	Rev datum	Rev omfattning	Verkens rev datum	Rev godkänd
 <p>Bestöksadress: Rosenlundsgatan 4 Box 1094 405 23 GÖTEBORG Telefon: 0771 159 159 Telefax: 010 484 64 80</p>			UPPRÄTTAD FÖR  Göteborgs Stad Trafikkontoret		
HANDLÄGGARE Tony Tjus			VERIFIERAD BBt	HAFT DEL LB	
DWG-FIL 21279		RITAD/KONSTR TTs	NR 107454-103		
GODKÄND GÖTEBORG 2012-07-12			SKALA	DIARIENUMMER	RITNINGSNR 21279
			DETALJRITNING Detektorslinga ty typ Detic Inskarvning av tilledare mot slingkabel		